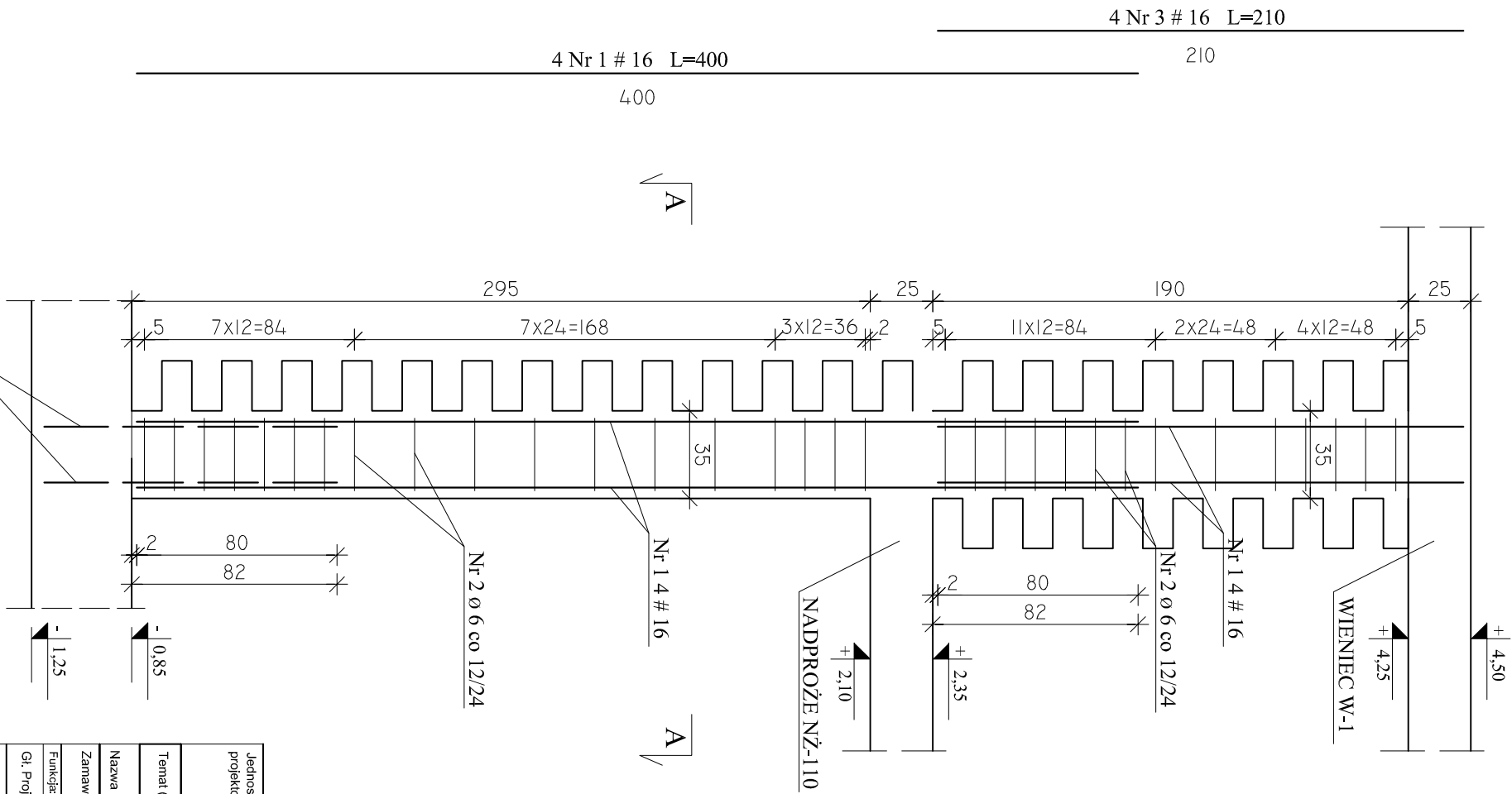


## WIDOK

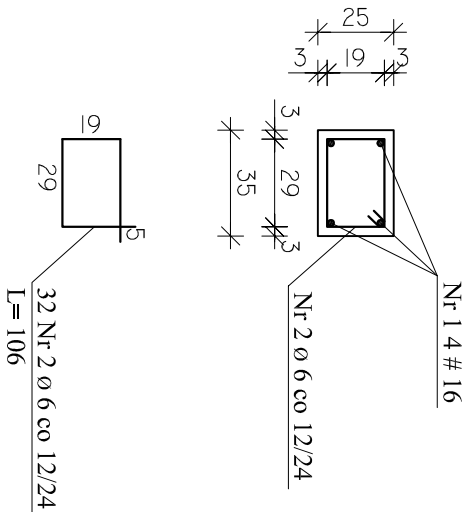
TRZPIEŃ T-16

skala 1 : 25

wyk. 1 szt.




# PRZEKROJ A-A



UWAGI:

1. Otulina zbrojenia głównego - 3 cm
2. Od strony ściany murowanej pozostawić strzępiał

BETON C20/25, XC1, Dmax16  
STAL A-III # (B500SP),  
STAL A-III Ø (RB400W)

Jednostka projektowa:	AF PROJECTS Sp. z o.o. WARSZAWA POLSKA 03-774 Warszawa, ul. Wojnicka 2 tel. (+48 +22), 670-22-12, 818-41-02, fax 818-28-13								
Temat (Objekt):	Przebudowa i rozbudowa miejskiej oczyszczalni ścieków w Chorzeleach								
Nazwa rysunku	OB. 08 - BUDYNEK TECHNOLOGICZNY - TRZPIEŃ T-1b								
Zamawiający:	Gmina Chorzele, ul. Komosińskiego 1, 06-330 Chorzele								
Funkcja:	Imię i nazwisko								
Gi. Projektant:	mgr inż. Krzysztof Wróblewski			Nr upr.	Podpis				
Projektował:	inż. Andrzej Grudzień			St. 55/88					
Opracował:	mgr inż. Krzysztof Wężyk			KL-230/90					
Sprawdził:	mgr inż. Małgorzata Grudzień			KL-106/93					
Branża:	Konstrukcyjna	Skala:	1:25	Stadium:	PW	Data:	09.2013r.	Nr rysunku	08-K-05